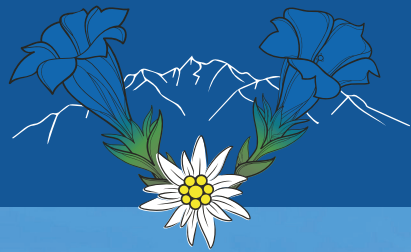


Jodlerklub

Flueblüemli



Unterhaltungsabend

Samstag, 20. April 2024, 20.00 Uhr

Zentrum St. Michael, Luzern-Littau

Ab 18.30 Uhr verwöhnen wir Sie aus der
Flueblüemli-Küche zum Nachtessen

Reservationen ab 1. April 2024

Montag & Donnerstag von 18.00 – 20.00 Uhr

079 389 77 90 · bruno.banz@bluewin.ch

Achtung Parkgebühr Zentrum St. Michael



Willkommensgruss

Geschätzte Ehren-, Gönner- und Passivmitglieder, liebe Jodlerfreunde und Gäste

Es freut uns, Sie zu unserem Unterhaltungsabend 2024 begrüßen zu dürfen. Unter der kompetenten musikalischen Leitung von Josef Schärli haben wir mit den mitwirkenden Gästen ein unterhaltsames und abwechslungsreiches Programm für Sie zusammengestellt.

Ein herzliches Dankeschön richten wir an unsere Tombolapreisspender, allen Helferinnen und Helfer, an unsere Inserenten, Gönner- und Passivmitglieder. Dank Ihrer spontanen Hilfe und finanziellen Unterstützung ist es uns möglich, unserem geliebten Hobby nachzugehen und Sie, verehrte Jodlerfreunde, am Konzert sowie bei anderen Auftritten mit unseren Liedern zu begeistern.

Wir freuen uns auf einen gemütlichen Abend und heissen Sie schon heute herzlich willkommen.

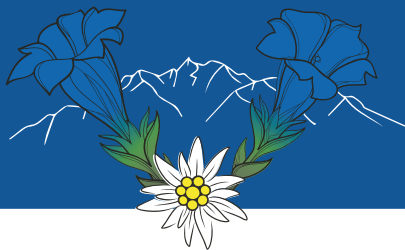
Jodlerklub Flueblüemli Luzern

Eintritt: Fr. 15.00

Delegationskarten oder gestempelte Programme berechtigen zum freien Eintritt.

Jodlerklub

Flueblüemli



Mitwirkende

Jodlerklub Flueblüemli Luzern

Leitung Josef Schärli

Duett

Bruno Banz, Josef Schärli

Kleinformation Flueblüemli

Begleitung Bruno Küng

Kriens

Alphorngruppe Honigchrüter

Sketcheinlage

Pascal Banz und Turi Blättler

Die urchigen Entlebucher

Ansage

Lilly Banz und Dunja Droll



SEIT  1929

AMSTUTZ
MANUFAKTUR

EDELBRAND

Brenner des Jahres 2023/24

Brenner des Jahres 2021/22



Jodlerklub

Flueblüemli



Neu als Passiv- oder Gönnermitglied

Möchten Sie das Flueblüemli Luzern gerne unterstützen?

Mit Fr. 20.– sind Sie Passivmitglied und erhalten einen Freieintritt, oder mit Fr. 50.– sind Sie Gönner und erhalten zwei Freieintritte für unser Jahreskonzert.

Haben wir Ihr Interesse geweckt, dann melden Sie sich doch an.

Name

Vorname

Adresse

PLZ/Ort

Den Talon können Sie einem Klubmitglied abgeben oder einsenden an:
Jodlerklub Flueblüemli, Bruno Banz, Lindauring 23, 6023 Rothenburg
oder per E-Mail an bruno.banz@bluewin.ch



Oder als Aktivmitglied

**Hast Du Freude am Jodelgesang und der Kameradschaftspflege?
Wir suchen Sänger in allen Stimmlagen.**

Als Aktivmitglied bist Du bei uns herzlich willkommen.
Wir proben jeden Dienstag im Restaurant Eule,
Steinenstrasse 25, 6048 Horw von 20.00 – 21.45 Uhr.

Bist du interessiert?

Jedes Aktivmitglied gibt gerne Auskunft oder melde Dich direkt bei:

Bruno Banz · 079 389 77 90

Präsident

bruno.banz@bluewin.ch

Josef Schärli · 079 709 35 88

Dirigent

josef.schaerli@outlook.com

www.fluebluemli.ch

MAD BAU AG

KOMPETENT. ZUVERLÄSSIG. INNOVATIV.

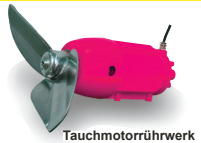
6312 Steinhausen Tel. 041 747 40 85 www.mad-bau.ch

PILATUS

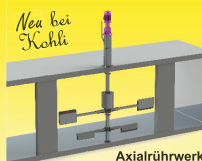
kohliag.ch

H.U. Kohli AG
6038 Gisikon

Tel. 041 455 41 41
info@kohliag.ch



Tauchmotorrührwerk



Axialrührwerk



Tauchmotorpumpe



Zentrifugalpumpe



Schleppschlauch- und Schleppschuhverteiler

**Komplette Gülletechnik
von A - Z
alles aus einem Haus!**



Druck- & Pumpfass



Schneckenpumpe Traktor / Elektro



Schlauchhaspel



Top-Schlauch / Top-Qualität
Top-Preis

Gülletechnik + Behälterbau

kohliag.ch seit 1975



DELTA-E

Der Adsorptions - Spezialist
Beratung Planung Verkauf Service

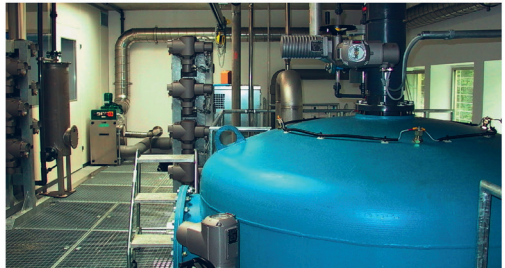
seit 1980



DELTA-E AG

Lufttrocknung+Systeme
Allmend 21
CH-6204 Sempach LU
Tel. +41 41 281 30 40
info@delta-e.ch
www.delta-e.ch

Nutzen Sie unsere Erfahrung
zu Ihrem Erfolg



Mathis
ELEKTRO

041 450 31 13
www.mathiselektro.ch

WIR WÜNSCHEN
ALLEN EINEN TOLLEN
UNTERHALTUNGS-
ABEND

Mathis

24/7 Für Sie im Einsatz!

Programm 1. Teil

Jodlerklub Flueblüemli Bärgebueb's Wunsch Robert Fellmann

Begrüssung Präsident

Jodlerklub Flueblüemli Äplerzyt Neldi Ming

Die urchigen Entlebucher Musik-Einlage

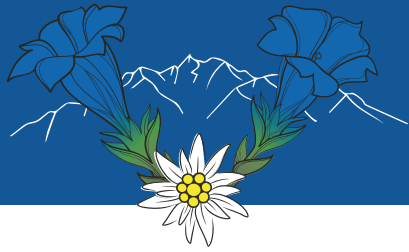
Duett Bruno und Sepp Für aui git's e Heimat Ruedi Renggli
Begleitung Bruno Küng

Alphorngruppe Alphorn-Einlage
Honigchrüter

Die urchigen Entlebucher Musikalische
Show-Einlage

Jodlerklub Flueblüemli Schwandhütte-Jutz Josef Zihlmann
We d Schwälbeli I Süde zie Adolf Stähli

Pause mit Saaltombola DANKE unseren Tombolaspendern



Programm 2. Teil

Pascal und Turi

Sketcheinlage

Die urchigen Entlebucher

Musik-Einlage

Kleinformation Flueblüemli

Lied nach Ansage

Begleitung Bruno Küng

**Alphorngruppe
Honigchrüter**

Alphorn -Einlage

Jodlerklub Flueblüemli

Sängertreu

Max Lienert

Die urchigen Entlebucher

Musikalische
Show-Einlage

Jodlerklub Flueblüemli

Wie doch d'Zyt vergeit

Kurt Mumenthaler

Tanzmusik Die urchigen Entlebucher



Jodlerklub

Fluebliemli



Felder Gastro GmbH
Steinenstr.25
6048 Horw
Tel. 041 340 35 75

*Wo man sich so richtig wohlfühlen kann
und einfach gerne verweilt*

Öffnungszeiten
Di - Fr 08.30 - 23.30
Sa 10.00 - 23.30
So / Mo Ruhetag

www.eule-horw.ch
eule.horw@bluewin.ch

- Gepflegte Küche
- mit Saisonspezialitäten
- Eulenstübli
- für à la carte bis 30 Personen
- Moderner Saal mit integriertem
- Wintergarten bis 100 Personen
- Restaurant bis 65 Personen
- Gedeckte Gartenterrasse
- 2 Kegelbahnen
- Grosser Parkplatz



IHR INNOVATIVER ANSPRECHPARTNER
FÜR HEIZUNG-, LÜFTUNG- UND SANITÄRPLANUNG.

SP SANITÄRPLANUNG

Peter Sanitär Planung, Kreuzbuchstrasse 7, 6006 Luzern, Tel. 041 371 00 30
www.sp-sanitaerplanung.ch, info@sp-sanitaerplanung.ch



**Geht es Emma gut,
geht es uns allen gut.**

Und damit das so bleibt, sind wir bei Fragen auf dem Weg zur Besserung immer für dich da.

CONCORDIA
gemeinsam gesund

AmPuls
Market Research

Bestwert
bei Erreichbarkeit
und Wartezeit

stutz^{AG}

HEIZUNGEN - LÜFTUNGEN

Ritterstrasse 40, 6014 LUZERN

Tel. 041 250 57 40

Fax 041 250 57 42

E-Mail: info@stutz-ag.ch

Internet: www.stutz-ag.ch

DEINE ADRESSE FÜR OPEL.

persönlich – nah – kompetent – zuverlässig



REUSS - GARAGE
Ernst Rütter AG

6038 Gisikon • www.reuss-garage.ch



O P E L